



SV Haag 1955 e.V.

## Hygienekonzept des SV Haag (Abteilung Volleyball) für den Spielbetrieb 2021/2022 in der Rheinland-Pfalz-Liga

### Inhaltsverzeichnis

1.	Allgemeines.....	2
1.1	Verhalten .....	2
2.	Hygienemaßnahmen .....	3
2.1	Vor dem Spiel .....	3
2.2	Während des Spiels.....	4
2.3	Nach dem Spiel ist vor dem Spiel! .....	4
3.	Zutrittsbereiche/Zonen .....	5
3.1	Aktivzone .....	6
3.2	Wettkampfzone .....	7
3.3	Zuschauerzone .....	7
4.	Weitere Hinweise.....	7
	Anhang.....	8

# 1. Allgemeines

Dieses Hygienekonzept verfolgt das Ziel, allen am Spielbetrieb der 1. Volleyballmannschaft des SV Haag beteiligten Personen größtmöglichen Schutz vor einer Infektion mit SARS-CoV2 zu bieten. Es werden entsprechende Anweisungen gegeben, deren Einhaltung für das Erreichen dieses Ziels wichtig sind. Das Hygienekonzept orientiert sich an der aktuellen Corona-Verordnung des Landes Rheinland-Pfalz (<https://corona.rlp.de/de/service/rechtsgrundlagen/>), den Empfehlungen des DVV (<https://www.volleyball-verband.de/de/redaktion/2021/april/halle--aenderungen-spielmodus-dl-rl-saison-2021-2022/>) und den Hygieneregeln, sowie Entscheidungen der EG Morbach (Hallenräger).

Wir schließen uns der klaren Botschaft des DVV an die Öffentlichkeit an (Auszug aus den Handlungsempfehlungen „Zurück zum Volleyballspiel“):

**Wir** sind und bleiben solidarisch, **wir** halten uns strikt an die Vorgaben. **Wir** verhalten uns vorbildlich, denn dies dient uns, unseren Mitmenschen, somit der Gesundheit aller und damit auch unserem Volleyballsport und unserer Gesellschaft. **Wir** gehen respektvoll miteinander um, auch mit uns selbst.

Eine Haftung für die Richtigkeit der Angaben kann nicht übernommen werden.

## 1.1 Verhalten







Die Mannschaft und alle mit ihr in direktem Kontakt stehenden Personen sind sich der aktuellen Ausnahmesituation bewusst und verhalten sich dementsprechend verantwortungsvoll. Dies verlangen wir auch von den Gastvereinen und Zuschauern. Die allgemeinen Hygieneregeln sind hier nochmals beigefügt und auch in der Halle ausgehängen:

- bei coronaverdächtigen Symptomen wie Husten und Fieber zu Hause bleiben
- Einhalten des Mindestabstands von 1,5 m
- Tragen von Mund-Nase-Schutz, soweit die Corona-Bekämpfungsverordnung dies vorsieht
- Vermeiden von körperlichen Begrüßungsritualen (wie z.B. Händedruck oder Umarmung)
- Beachten der Hust- und Nies-Etikette (Armbeuge oder Einmal-Taschentuch)
- Waschen der Hände mit Wasser und Seife und/oder Desinfizieren der Hände

Infektionen vorbeugen:

# Die 10 wichtigsten Hygienetipps

Im Alltag begegnen wir einer Vielzahl von Erregern wie Viren und Bakterien. Einfache Hygienemaßnahmen tragen dazu bei, sich und andere vor ansteckenden Infektionskrankheiten zu schützen.

<p><b>Regelmäßig Hände waschen</b></p> <ul style="list-style-type: none"> <li>▶ wenn Sie nach Hause kommen</li> <li>▶ vor und während der Zubereitung von Speisen</li> <li>▶ vor den Mahlzeiten</li> <li>▶ nach dem Besuch der Toilette</li> <li>▶ nach dem Naseputzen, Husten oder Niesen</li> <li>▶ vor und nach dem Kontakt mit Erkrankten</li> <li>▶ nach dem Kontakt mit Tieren</li> </ul>	<p>1</p> 	<p><b>Hände gründlich waschen</b></p> <ul style="list-style-type: none"> <li>▶ Hände unter fließendes Wasser halten</li> <li>▶ Hände von allen Seiten mit Seife einreiben</li> <li>▶ dabei 20 bis 30 Sekunden Zeit lassen</li> <li>▶ Hände unter fließendem Wasser abwaschen</li> <li>▶ mit einem sauberen Tuch trocknen</li> </ul>
<p><b>Hände aus dem Gesicht fernhalten</b></p> <p>Vermeiden Sie es, mit ungewaschenen Händen Mund, Augen oder Nase zu berühren.</p>	<p>3</p> 	
<p><b>Im Krankheitsfall Abstand halten</b></p> <p>Kurieren Sie sich zu Hause aus. Verzichten Sie auf enge Körperkontakte. Bei hohem Ansteckungsrisiko für andere kann es sinnvoll sein, sich in einem separaten Raum aufzuhalten oder eine getrennte Toilette zu benutzen. Verwenden Sie persönliche Gegenstände wie Handtücher oder Trinkgläser nicht gemeinsam.</p>	<p>5</p> 	<p><b>Richtig husten und niesen</b></p> <p>Husten und niesen Sie am besten in ein Taschentuch oder halten die Armebeuge vor Mund und Nase. Halten Sie dabei Abstand von anderen Personen und drehen sich weg.</p>
<p><b>Auf ein sauberes Zuhause achten</b></p> <p>Reinigen Sie insbesondere Bad und Küche regelmäßig mit üblichen Haushaltsreinigern. Lassen Sie Putzlappen nach Gebrauch gut trocknen und wechseln sie häufig aus.</p>	<p>7</p> 	<p><b>Wunden schützen</b></p> <p>Decken Sie Verletzungen und Wunden mit einem Pflaster oder Verband ab.</p>
<p><b>Geschirr und Wäsche heiß waschen</b></p> <p>Reinigen Sie Küchenutensilien mit warmem Wasser und Spülmittel oder in der Maschine bei mindestens 60°C. Waschen Sie Spüllappen und Putztücher sowie Handtücher, Bettwäsche und Unterwäsche bei mindestens 60°C.</p>	<p>9</p> 	<p><b>Lebensmittel hygienisch behandeln</b></p> <p>Bewahren Sie empfindliche Nahrungsmittel stets gut gekühlt auf. Vermeiden Sie den Kontakt von rohen Tierprodukten mit roh verzehrten Lebensmitteln. Erhitzen Sie Fleisch auf mindestens 70°C. Waschen Sie rohes Gemüse und Obst vor dem Verzehr gründlich ab.</p>
	<p>10</p> 	<p><b>Regelmäßig lüften</b></p> <p>Lüften Sie geschlossene Räume mehrmals täglich für einige Minuten mit weit geöffneten Fenstern.</p>



## 2. Hygienemaßnahmen

### 2.1 Vor dem Spiel

- Es wird ein oder mehrere Hygienebeauftragte/r festgelegt, der/die jeweils in SAMS eingetragen ist/sind und folgende Aufgaben hat/haben:
  - Ansprechpartner für alle Hygienefragen
  - sorgt für die Einhaltung der allgemeinen Hygieneregeln und des vorliegenden Hygienekonzepts
  - Personen, die nicht zur Einhaltung dieser Regelungen bereit sind, aus der Halle zu verweisen

- Vor Einlass der Sportmannschaften und Zuschauer, sowie während und nach dem Spiel werden Kontaktflächen (Türgriffe, Treppengeländer, Sitzflächen, Spielbälle etc.) desinfiziert. Zusätzlich stellen wir jeder Mannschaft auf der Mannschaftsbank und den Zuschauern auf der Tribüne Desinfektionsmittel zur Verfügung.
- Alle Personen müssen bei Betreten der Halle...
  - einen 2G+, 2G bzw. 3G - Nachweis vorlegen  
→ welcher Impf- bzw. Testnachweis gilt, ist der aktuellen Corona Bekämpfungsverordnung Rheinland-Pfalz zu entnehmen und wird vor dem jeweiligen Spieltag nochmal vom SV Haag bekannt gegeben!
  - die Hände desinfizieren (Desinfektionsspender werden von uns zur Verfügung gestellt)
  - bis zu ihrem jeweiligen Bestimmungsort (Spieler: Spielfeld, Zuschauer: Platz auf der Tribüne) einen Mund-Nasen-Schutz tragen
  - sich mit ihren vollständigen Kontaktdaten (Name, Vorname, Anschrift, Telefonnummer) in eine Liste (siehe Anhang) eintragen, damit die Kontaktnachverfolgbarkeit der anwesenden Personen sichergestellt ist. Die Datenerfassung und Speicherung erfolgt für einen Mindestzeitraum von vier Wochen nach Beendigung der Veranstaltung und unter Beachtung der aktuell gültigen DSGVO.  
Die Gastmannschaft legt bei Ankunft eine Liste der anwesenden Personen vor (siehe Anhang).
- um das Abstandsgebot zu bewahren, werden in der Halle Wegekonzepte (wenn möglich Einbahnregelungen) ausgeschildert (siehe 3. Zutrittsbereiche/Zonen)

## 2.2 Während des Spiels

- Zur Begrüßung und zum Abschied der gegnerischen Mannschaft und des Schiedsgerichts sollte auf einen Handshake verzichtet werden. Sportartspezifischer Körperkontakt ist erlaubt.

## 2.3 Nach dem Spiel ist vor dem Spiel!

### 3. Zutrittsbereiche/Zonen

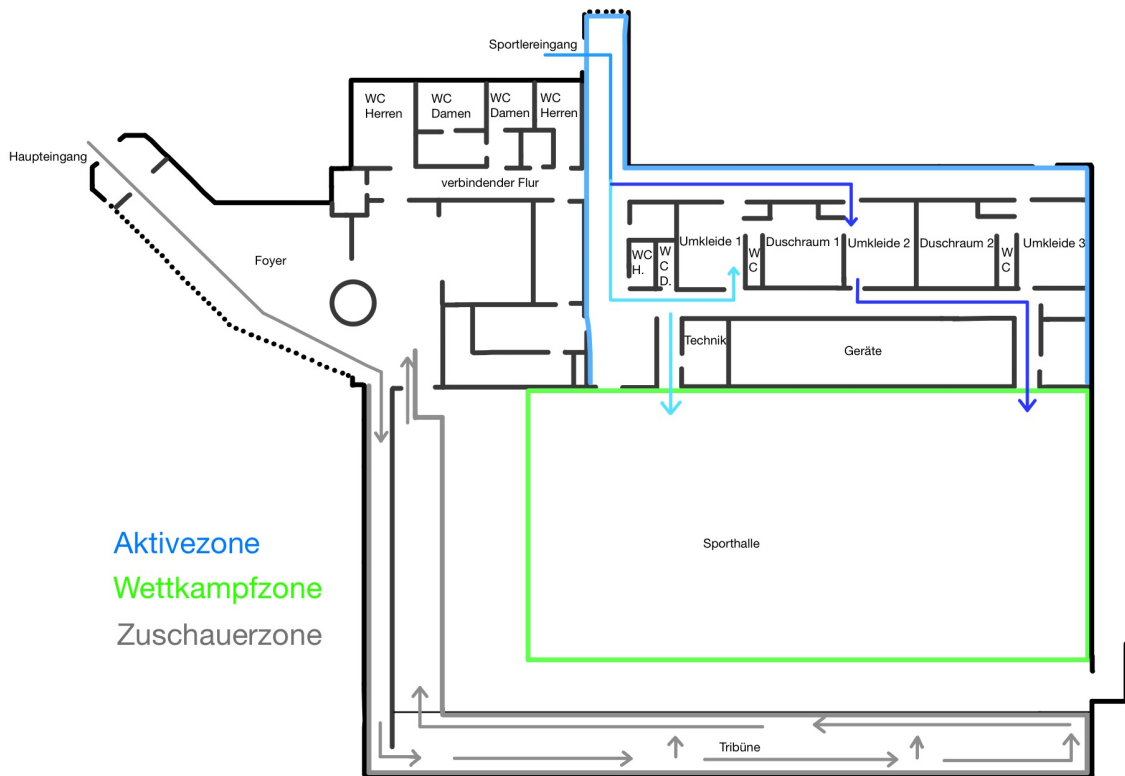
Die Baldenauhalle in der Jahnstraße 5 in 54497 Morbach ist insgesamt 2036 m<sup>2</sup> groß. Darin inbegriffen sind die 1120 m<sup>2</sup> große Sporthalle und ein 916 m<sup>2</sup> großer Festsaal inklusive Bühne und Foyer. Ein Belüftungssystem ist vorhanden. Das Foyer wird zur Gewährleistung eines angemessenen Wegekonzept für unsere Volleyballspiele mitgenutzt.

Die Baldenauhalle wird für die Heimspiele des SV Haag gemäß Handlungsempfehlung des Deutschen Volleyballverbandes in drei Zonen unterteilt. Die jeweiligen Zonen dürfen nur von Personen, die dem jeder Zone eindeutig zugeordneten Personenkreis entstammen, betreten werden.

Die Wegführung wird am Spieltag ausreichend früh markiert.

Definition unterschiedlicher Zutrittsbereiche/Zonen innerhalb der Sportstätte:

Zone	Erklärung
Aktivzone (blau)	umfasst Umkleidekabinen für Spieler und Schiedsrichter, Laufwege zur Aktivzone
Wettkampfzone (grün)	umfasst gesamte Spielfläche (Spielfeld und Freizone), Aufwärmflächen, Schreibtisch  Zutritt für Aktive und Hygienebeauftragte
Zuschauerzone (grau)	Bereich, der für Zuschauer frei zugänglich ist (Foyer, Tribüne, sanitäre Anlagen)



Skizze der oben genannten standortspezifischen Zoneneinteilung  
 (Pfeile markieren die jeweiligen Wege)

### 3.1 Aktivzone

- zugeordneter Personenkreis:  
 alle, unmittelbar am Wettkampfbetrieb des Spieltages beteiligten Personen
  - Spielerinnen der Mannschaften
  - Offizielle der Mannschaft: Trainer/innen, Co-Trainer/innen, Physiotherapeut/in, Arzt/Ärztin
  - Schiedsrichter/in, Anschreiber/in (ggf. Assistent/in), Bediener/in der Hallenanzeige
  - Heimspielkoordinator/in und Hygienebeauftragte/r
  
- Die Aktivzone ist durch den Sportlereingang der Baldenauhalle zu erreichen. Hierdurch betreten die Gastmannschaften die Halle zeitlich versetzt nacheinander und gelangen so zum Kabinenbereich und zur Wettkampfzone (dunkelblaue Pfeile). Die Heimmannschaft ist schon ca. eine Stunde vor den Gastmannschaften in der Halle, sodass es hier nicht zu Personenströmen kommt. Auf dem gleichen Wege verlassen die Mannschaften die Halle auch wieder.

### 3.2 *Wettkampfzone*

- zugeordneter Personenkreis:  
alle, am Wettkampfbetrieb des Spieltages beteiligten Personen mit Funktionen auf und an der Spielfläche

### 3.3 *Zuschauerzone*

- zugeordneter Personenkreis: alle Zuschauer (max. 80 Personen = entspricht dem Fassungsvermögen der Tribüne unter Einhaltung des Mindestabstands)
- der Zutritt in die Halle erfolgt nur über den Haupteingang und nach Angabe der Kontaktdaten
- Zuschauer betreten auf direktem Weg die Tribüne über den Zugang zur Tribüne. Der Rückweg zum Ausgang geht entlang der Wand hinter dem Tor (siehe Skizze zur Zoneneinteilung).
- Zuschauer werden rechtzeitig durch Schilder über die in der Zuschauerzone geltenden Hygienemaßnahmen und Verhaltensweisen (Wegekonzept, Abstand, Händedesinfektion, Mund-Nasen-Schutz, Husten- und Nieshygiene, Zonierung, Nutzung sanitärer Anlagen etc.) informiert

## 4. **Weitere Hinweise**

Den Anweisungen der Verantwortlichen des SV Haag ist stets Folge zu leisten.

Im Anhang befindet sich der „Fragebogen Gesundheit“ für Zuschauer sowie die Gastmannschaft.

## Anhang

# FRAGEBOGEN GESUNDHEIT (Gastmannschaft)



Im Zusammenhang mit der Corona-Pandemie sind wir aufgefordert, bestimmte Schutzmaßnahmen einzuhalten, um eine Wiederaufnahme des Spielbetriebes zu ermöglichen. Um die Gesundheit der Spieler und aller an der Organisation des Spielbetriebs Beteiligten zu schützen, bitten wir um Ihre Unterstützung.

Dieser Fragebogen wird Ihnen beim Betreten des Veranstaltungsbereichs mit der Bitte ausgehändigt ihn auszufüllen und zu unterschreiben. Wir bitten zusätzlich um die Vorlage eines gültigen Ausweisdokuments und eines 3G-Nachweises.

**Name, Vorname (Kontaktperson):** \_\_\_\_\_

**Adresse:** \_\_\_\_\_

**Kontaktdaten:** \_\_\_\_\_

(E-Mail oder Telefonnummer)

**Datum / Uhrzeit:** \_\_\_\_\_

(Anwesenheitsdauer)

Mit ihrer Unterschrift bestätigen die nachfolgenden Personen, dass

- sie **nicht** unter typischen Symptomen einer Infektion mit dem Coronavirus SARS-CoV-2 leiden, die nicht bekanntermaßen eine andere Ursache haben, und in den letzten 14 Tagen ebenfalls nicht unter solchen Symptomen gelitten haben.

*Typische Symptome für eine Infektion mit dem Coronavirus SARS-CoV-2 sind: Trockener Husten, Fieber, Kurzatmigkeit, Kopf-, Hals- und Gliederschmerzen sowie Einschränkung des Geschmacks- und Geruchssinns.*

- **kein** aktueller positiver Nachweis des Coronavirus SARS-CoV-2 vorliegt.
- sie sich **nicht** in den letzten 14 Tagen wissentlich in einem vom Robert-Koch-Institut festgelegten Risikogebiet (außerhalb Deutschlands) aufgehalten haben.
- sie in den letzten 14 Tagen wissentlich **keinen** Kontakt zu einer Person hatten, die positiv auf das Coronavirus SARS-CoV-2 getestet wurde, die sich innerhalb der letzten 14 Tage in Quarantäne hat begeben müssen und für die die Quarantäne noch besteht, die sonst unter dem Verdacht einer Infektion mit dem Coronavirus SARS-CoV-2 steht oder die sich in den letzten 14 Tagen in einem der vom Robert-Koch Institut festgelegten Risikogebieten (außerhalb Deutschlands) aufgehalten hat.

Sollten sie eines der Kästchen nicht ankreuzen, so bitten wir um Verständnis, dass wir Ihnen den Zutritt zum Schutz der Gesundheit aller beteiligter Personen leider nicht gestatten können.

Teilen Sie uns bitte zudem unverzüglich mit, wenn sich später etwas an den von Ihnen gemachten Angaben ändern sollte (z. B. Sie später davon erfahren, dass Sie vor Ihrem Besuch zu einer



(mutmaßlich) mit dem Coronavirus SARS-CoV-2 infizierten Person Kontakt hatten oder bis zu 14 Tage nach der oben genannten Veranstaltung selbst Symptome bei sich entdecken). Soweit wir gesetzlich dazu verpflichtet sind, so werden wir Sie zwecks Lokalisierung und Eindämmung von Infektionsquellen sowie dem Schutz potenzieller Kontaktpersonen ggf. um weitere und detailliertere Informationen bitten. Solche Informationen können u. a. umfassen, mit welchen Personen Sie im Zusammenhang mit der hier betroffenen Maßnahme persönlichen Kontakt hatten.

Aktuelle Informationen rund um das Coronavirus SARS-CoV-2 finden Sie unter anderem auf der Internetseite des Robert-Koch-Institutes (<https://www.rki.de>).

Mit Ihrer Unterschrift bestätigen Sie, dass die oben aufgeführten Angaben wahr und richtig sind sowie dass Sie sich bewusst sind, dass falsche Angaben erhebliche Auswirkungen auf die öffentliche Gesundheitssituation und die Gesundheitssituation der beteiligten Personen und ihrer Angehörigen und ihrem persönlichem Umfeld haben können.

Mit Ihrer Unterschrift erkennen Sie zudem das zur Einsicht ausliegende Konzept, enthaltene und für Sie geltende Hygiene- und Verhaltensregeln sowie etwa weitere Ihnen entweder vorab oder spätestens mit Zutritt übermittelter zusätzlicher Hygiene- und Verhaltensregeln an.

Zudem erklären Sie, dass Ihnen bewusst ist, dass trotz dieser umfangreichen Schutzmaßnahmen ein Restrisiko bestehen bleibt, sich im Rahmen einer Anwesenheit bei einer Maßnahme mit dem Coronavirus SARS-CoV-2 zu infizieren und dass Sie dieses Risiko bewusst eingehen. Insbesondere bei Zugehörigkeit zu einer von dem Robert-Koch-Institut definierten Risikogruppen müssen Sie bitte für sich selbst entscheiden, ob Sie teilnehmen oder bei der Maßnahme aufhalten möchten.

<b>Name</b>	<b>Vorname</b>	<b>Unterschrift</b>



# FRAGEBOGEN GESUNDHEIT (Zuschauer)



Im Zusammenhang mit der Corona-Pandemie sind wir aufgefordert, bestimmte Schutzmaßnahmen einzuhalten, um eine Wiederaufnahme des Spielbetriebes zu ermöglichen. Um die Gesundheit der Spieler und aller an der Organisation des Spielbetriebs Beteiligten zu schützen, bitten wir um Ihre Unterstützung.

Dieser Fragebogen wird Ihnen beim Betreten des Veranstaltungsbereichs mit der Bitte ausgehändigt ihn auszufüllen und zu unterschreiben. Wir bitten zusätzlich um die Vorlage eines gültigen Ausweisdokuments und eines 3G-Nachweises.

- Ich leide **nicht** unter typischen Symptomen einer Infektion mit dem Coronavirus SARS-CoV-2, die nicht bekanntermaßen eine andere Ursache haben, und habe in den letzten 14 Tagen ebenfalls nicht unter solchen Symptomen gelitten.

*Typische Symptome für eine Infektion mit dem Coronavirus SARS-CoV-2 sind: Trockener Husten, Fieber, Kurzatmigkeit, Kopf-, Hals- und Gliederschmerzen sowie Einschränkung des Geschmacks- und Geruchssinns.*

- Es liegt **kein** aktueller positiver Nachweis des Coronavirus SARS-CoV-2 vor.
- Ich habe mich **nicht** in den letzten 14 Tagen wissentlich in einem vom Robert-Koch-Institut festgelegten Risikogebiet (außerhalb Deutschlands) aufgehalten.
- Ich hatte meiner Kenntnis nach in den letzten 14 Tagen wissentlich **keinen** Kontakt zu einer Person, die positiv auf das Coronavirus SARS-CoV-2 getestet wurde, die sich innerhalb der letzten 14 Tage in Quarantäne hat begeben müssen und für die die Quarantäne noch besteht, die sonst unter dem Verdacht einer Infektion mit dem Coronavirus SARS-CoV-2 steht oder die sich in den letzten 14 Tagen in einem der vom Robert-Koch Institut festgelegten Risikogebieten (außerhalb Deutschlands) aufgehalten hat.

Sollten Sie eines der Kästchen nicht ankreuzen, so bitten wir um Verständnis, dass wir Ihnen den Zutritt zum Schutz der Gesundheit aller beteiligter Personen leider nicht gestatten können.

Teilen Sie uns bitte zudem unverzüglich mit, wenn sich später etwas an den von Ihnen gemachten Angaben ändern sollte (z. B. Sie später davon erfahren, dass Sie vor Ihrem Besuch zu einer (mutmaßlich) mit dem Coronavirus SARS-CoV-2 infizierten Person Kontakt hatten oder bis zu 14 Tage nach der oben genannten Veranstaltung selbst Symptome bei sich entdecken). Soweit wir gesetzlich dazu verpflichtet sind, so werden wir Sie zwecks Lokalisierung und Eindämmung von Infektionsquellen sowie dem Schutz potenzieller Kontaktpersonen ggf. um weitere und detailliertere Informationen bitten. Solche Informationen können u. a. umfassen, mit welchen Personen Sie im Zusammenhang mit der hier betroffenen Maßnahme persönlichen Kontakt hatten.

Aktuelle Informationen rund um das Coronavirus SARS-CoV-2 finden Sie unter anderem auf der Internetseite des Robert-Koch-Institutes (<https://www.rki.de>).

Mit Ihrer Unterschrift bestätigen Sie, dass die oben aufgeführten Angaben wahr und richtig sind sowie dass Sie sich bewusst sind, dass falsche Angaben erhebliche Auswirkungen auf die öffentliche Gesundheitssituation und die Gesundheitssituation der beteiligten Personen und ihrer Angehörigen und ihrem persönlichem Umfeld haben können.

Mit Ihrer Unterschrift erkennen Sie zudem das zur Einsicht ausliegende Konzept, enthaltene und für Sie geltende Hygiene- und Verhaltensregeln sowie etwa weitere Ihnen entweder vorab oder spätestens mit Zutritt übermittelter zusätzlicher Hygiene- und Verhaltensregeln an.

Zudem erklären Sie, dass Ihnen bewusst ist, dass trotz dieser umfangreichen Schutzmaßnahmen ein Restrisiko bestehen bleibt, sich im Rahmen einer Anwesenheit bei einer Maßnahme mit dem Coronavirus SARS-CoV-2 zu infizieren und dass Sie dieses Risiko bewusst eingehen. Insbesondere bei Zugehörigkeit zu einer von dem Robert-Koch-Institut definierten Risikogruppen müssen Sie bitte für sich selbst entscheiden, ob Sie teilnehmen oder bei der Maßnahme aufhalten möchten.

**Name, Vorname:** \_\_\_\_\_

**Adresse:** \_\_\_\_\_

**Kontaktdaten:** \_\_\_\_\_

(E-Mail oder Telefonnummer)

**Datum / Uhrzeit:** \_\_\_\_\_

(Anwesenheitsdauer)

**Unterschrift:**  
\_\_\_\_\_